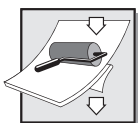


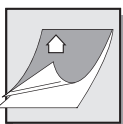
Istruzioni generali di lavorazione

- **IMPOTANTE! Pannelli decorativi spediti arrotolati devono rimanere distesi per almeno 24 ore. La loro uniformità viene raggiunta posizionandoci un peso sopra.**
- Temperatura ideale di lavorazione da + 10 °C a + 30 °C. I pannelli devono essere acclimatati, ovvero portati a temperatura ambiente.
- Un aumento di temperature di 10 °C causerà nei ns. prodotti un'espansione di ca. 0,7 mm su una lunghezza di 1 m.
- Installando più pannelli uno accanto all'altro andrebbe lasciata una fuga di ca. 2-3 mm fra i pannelli!
- Se l'ambiente si distingue per temperature più elevate o variabili, occorre lasciare una fuga più larga o ridurre il formato del pannello.
- Evitare assolutamente la formazione di bolle d'aria; utilizzare un rullo di gomma manuale di ca. 170 mm di spessore.
- Rimuovere gradualmente la pellicola protettiva che copre il retro adesivo del pannello evitando di toccare il materiale adesivo e premendo bene il pannello fissalo sulla superficie da rivestire. L'incollaggio definitivo si raggiunge dopo circa 24 ore a temperatura ambiente.
- La posa in opera deve essere effettuata entro 18 mesi.



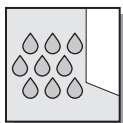
Preparazione della superficie da rivestire con pannelli WallFace

- La superficie da rivestire deve essere asciutta, liscia, priva di polvere, sporco, grasso, cera e silicone. Le superdici non assorbenti si possono pretrattare con alcool (o detergenti a base di etanolo) per ottenere la massima aderenza.
- Pannelli autoadesivi sono adatti sia per le superfici assorbenti sia non assorbenti, quali cartongesso, truciolato, MDF o murature lisce, tuttavia sono consigliate le superfici non assorbenti.
- Se si hanno le superfici non assorbenti, la tensione superficiale dovrebbe costituire almeno 38 dyn! (Informazione industriale!) Per rivestire le superfici convesse o concave è assolutamente necessario un fissaggio meccanico nella parte dei bordi, ad eccezione di pannelli della collezione M-Style!



Protezione della superficie

- Il lato decorativo dei pannelli è protetto dai possibili danni con una pellicola protettiva da rimuovere solo dopo la posa in opera.
- Dopo la rimozione della pellicola protettiva non applicare nessun tipo di nastro adesivo (Tesa, Scotch ecc) sulla superficie decorativa.



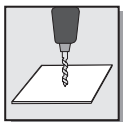
Ambienti umidi / Resistenza termica / Resistenza all'abrasione

- L'utilizzo di pannelli WallFace negli ambienti umidi è possibile solo se l'esposizione all'umidità è prevista per un breve periodo. Questa esposizione all'umidità può manifestarsi sotto forma di alta umidità atmosferica o diretta nebulizzazione d'acqua. Pannelli WallFace non sono adatti per l'installazione negli ambienti permanentemente umidi. L'informazione sulla resistenza all'umidità si prega di leggere sulla pagina www.wallface.de
- Il grado della resistenza termica indicato nella descrizione del rispettivo prodotto sulla pagina www.wallface.de è riferita all'uso duraturo sia per pannelli installati sia per pannelli non installati.
- I prodotti contrassegnati con resistenza all'abrasione hanno una superficie estremamente resistente ai graffi. I singoli dettagli possono essere trovati nella descrizione del rispettivo prodotto sulla pagina www.wallface.de.



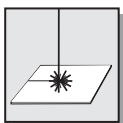
Taglio / Punzonatura

- Pannelli WallFace sotto uno spessore di 2mm sono facilmente tagliabili con un taglierino (cutter). Partendo sempre dal lato decorativo, incidere la superficie del pannello e romperlo lungo l'incisione in due parti. Per tutti gli altri gruppi di prodotti compresa la collezione Deco con uno spessore fino a 3 mm si deve aumentare la forza di tagliatura. Dopo la rottura lungo l'incisione, tagliare il materiale adesivo posto sul retro ovvero la pellicola protettiva. Utilizzare sempre taglierini ben affilati. Per un taglio meccanico si consiglia di utilizzare cesoie per impiallacciatura o carta.
- Punzonatura: Per i pannelli da 1 a 1,5 mm si consiglia una fustella in acciaio.



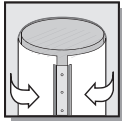
Perforazione

- Tutti i pannelli WallFace devono essere perforati dal lato decorativo.



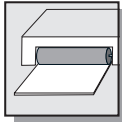
Taglio laser

- Tutti i pannelli WallFace possono essere tagliati con qualunque tipo di laser disponibile sul mercato. La velocità di taglio dipende dalla potenza in watt del laser.



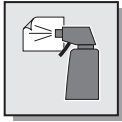
Rivestimento di colonne

- Per rivestimento di colonne si consiglia di prestare attenzione al raggio di curvatura del rispettivo prodotto (vi preghiamo di visionare le caratteristiche dei prodotti sulla pagina www.wallface.de).
- Per facilitare la posa in opera si consiglia l'uso del nastro per fissare gli estremi dei pannelli.
- Per rivestimento di colonne deve essere lasciata una fuga di espansione di 2-3 mm.
- E' necessario che venga usato un dispositivo di fissaggio meccanico simile al profilo di giunzione pavimenti.
- E' necessario che venga usato un dispositivo di fissaggio meccanico simile al profilo di giunzione pavimenti.



Stampa

- Per superfici lisce la stampa avviene mediante la stampa serigrafica e digitale. Per superfici strutturate usando la stampa digitale. Per la collezione M-Style è possibile applicazione della stampa digitale (si prega di visualizzare l'adeguamento del rispettivo prodotto sotto la voce descrizione prodotto sulla pagina www.wallface.de). Il risultato della stampa dipende dal pattern prescelto. Per eventuali prove sono ottenibili campioni originali.



Pulizia / Cura



- Collezioni Deco, Structure, M-Style: Se si osserva un basso grado di sporcizia è sufficiente un panno morbido privo di polvere.
- Se si osserva un alto grado di sporcizia usare il detergente per vetri o materiali sintetici (non spruzzarlo direttamente sul pannello, ma sul panno e non abbondantemente).
- Non usare abrasivi, detergenti a base di solventi o alcool puro!
- Collezione Leather: superfici tipo pelle pulire con sapone liquido standard e poi rimuovere il sapone con un panno umido.
- Superfici tipo pelliccia: le superfici tipo pelliccia vanno aspirate se si tratta di un basso grado di sporcizia, se la superficie risulta molto sporca pulire a umido.
- Raccomandiamo di pulire le superfici stampate solamente con acqua leggermente saponata. Non devono essere usati prodotti abrasivi, pulitori per vetri o simili. Risciacquare con acqua pulita. La pulizia può variare in accordo con il produttore del colore della stampa.
- Si consiglia di pulire superfici stampate solo con acqua e sapone neutro e non usare materiali abrasivi, detergenti per vetri o simili. Risciacquare con acqua pulita. La pulizia / manutenzione può variare a seconda del produttore d'inchiostri.



Smaltimento

- Tutti i prodotti WallFace sono al 100% privi di PVC e possono essere smaltiti insieme ai rifiuti domestici.

Informazioni per l'industria manifatturiera

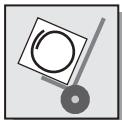


Regolamenti stoccaggio

- Pannelli devono essere estesi in modo piatto su un piano orizzontale, pannelli arrotolati devono essere altrettanto estesi, posandoci un peso sopra si raggiunge un risultato migliore (per evitare danneggiamenti si prega di proteggere la superficie con un foglio di cartone prima di posarci il peso).
- Il primo pannello nella pila deve essere girato con il lato decorativo all'ingiù.
- Lo stoccaggio dei prodotti WallFace deve essere protetto dalla radiazione ultravioletta.
- Prodotti WallFace non devono essere sottoposti all'umidità, altrettanto da evitare un diretto contatto con acqua.
- Il materiale deve essere protetto da polvere, sporcizia e danni meccanici.
- Uno stoccaggio continuo di una durata superiore ad un mese ad una temperatura al di sotto di 0° C o superiore a +30° C può incidere sulla qualità e non è pertanto raccomandato.



Norme di trasporto



- Durante il trasporto è necessario prestare l'attenzione che i prodotti siano protetti da polvere, raggi UV, umidità e danni meccanici.
- Usare le pedane semplici e stabili con una falda protettiva di cartone, la pedana dovrebbe avere una sporgenza rispetto ai pannelli.
- Il pannello superiore della pila deve essere girato con il lato decorativo verso il basso. Questo pannello decorativo superiore deve essere ulteriormente protetto da una scatola di cartone o un piano (come truciolato, HDF- pannello di fibra ad alta densità). I pannelli devono essere protetti dai possibili danni di trasporto.
- I bordi e i lati devono anche essere protetti (protezione per i bordi, pellicola di polietilene).
- No si devono superare le temperature inferiori a - 35° C o superiori a + 50°.
- I pannelli strutturati devono essere trasportati su pedana tutti posizionati nella stessa direzione.
- Il trasporto dei pannelli WallFace in modo arrotolato è sostanzialmente possibile.



Questa informazione è stata redatta con particolare cura. I dati si basano su esperienze pratiche, risultati di prove e sui propri tentativi e corrispondono al nostro attuale stato delle conoscenze. Eventuali errori ed errori di stampa non impegnano la nostra responsabilità!